



GIGABIT USB 2.0 ETHERNET КОНВЕРТЕР



Руководство к эксплуатации

DN-10150

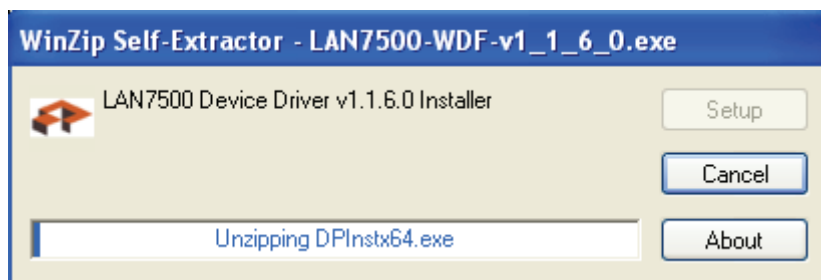
Установка драйверов (Windows XP)

Следуйте описанным ниже шагам установки драйвера Windows XP для конвертера Gigabit USB 2.0 Ethernet:

1. Включите компьютер и убедитесь, что разъем USB доступен и функционирует правильно.
2. Во время установки не подключайте Gigabit USB 2.0 Ethernet конвертера к компьютеру.
3. Нажмите два раза «LAN7500-WDF setup.exe» для начала установки.



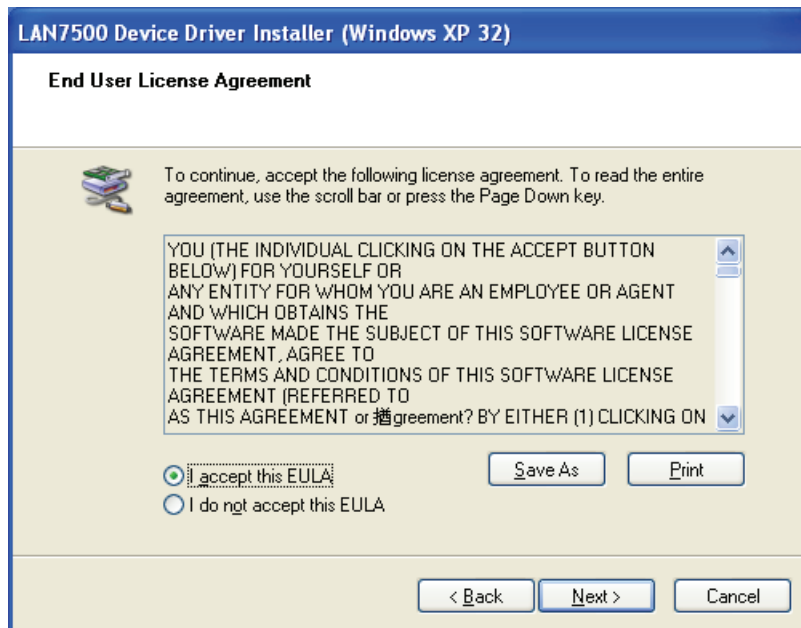
1. Появится окно, в котором отражается процесс установки.



5. Нажмите «Next» для продолжения установки.



- Нажмите «I Accept» и «Next» для продолжения установки. Ознакомьтесь с содержанием приведенного ниже окна.



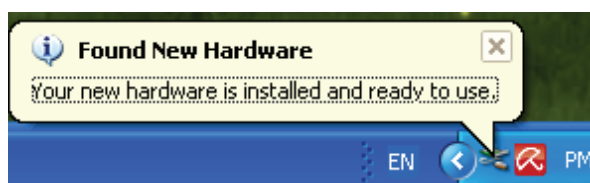
- Нажмите «Finish».



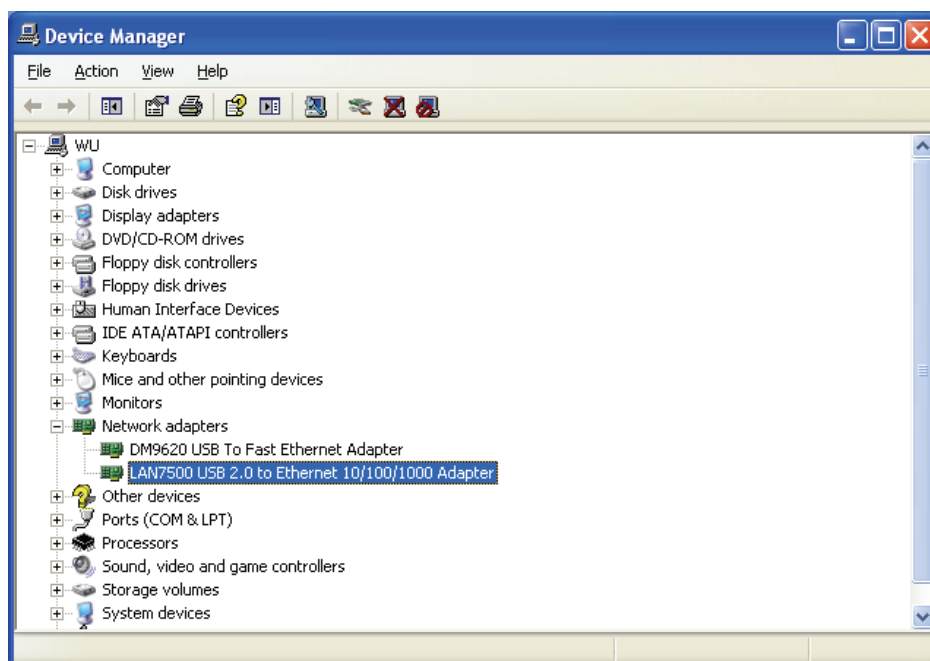
8 После установки подключите изделие Gigabit USB 2.0 Ethernet к USB разъему и система его обнаружит. Должно появиться следующее сообщение:



9. Следующее сообщение информирует об удачном завершении установки.



10. Справьтесь с «Device Manager». Там следует найти «LAN 7500 USB2.0 to Ethernet 10/100/1000 Adapter»



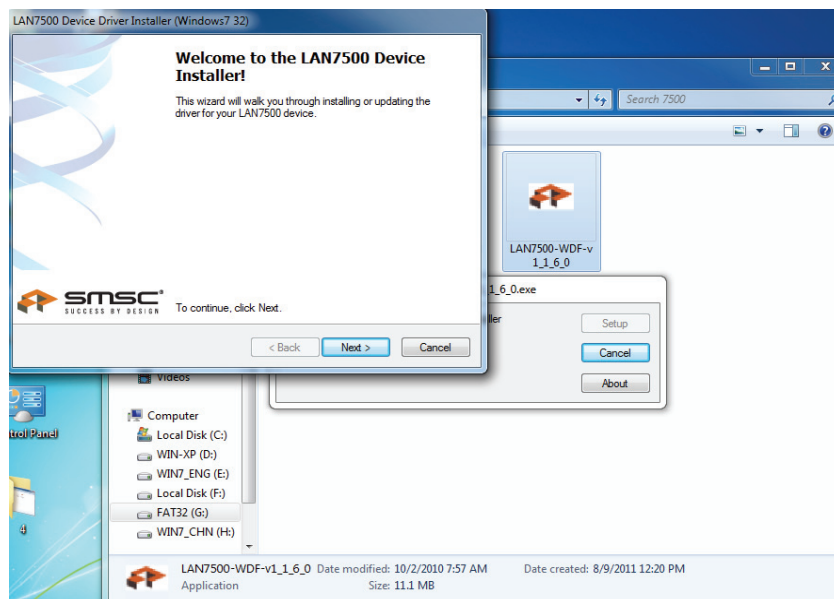
Установка драйверов (Windows 7)

Следуйте описанным ниже шагам установки драйвера Windows 7 для конвертера Gigabit USB 2.0 Ethernet:

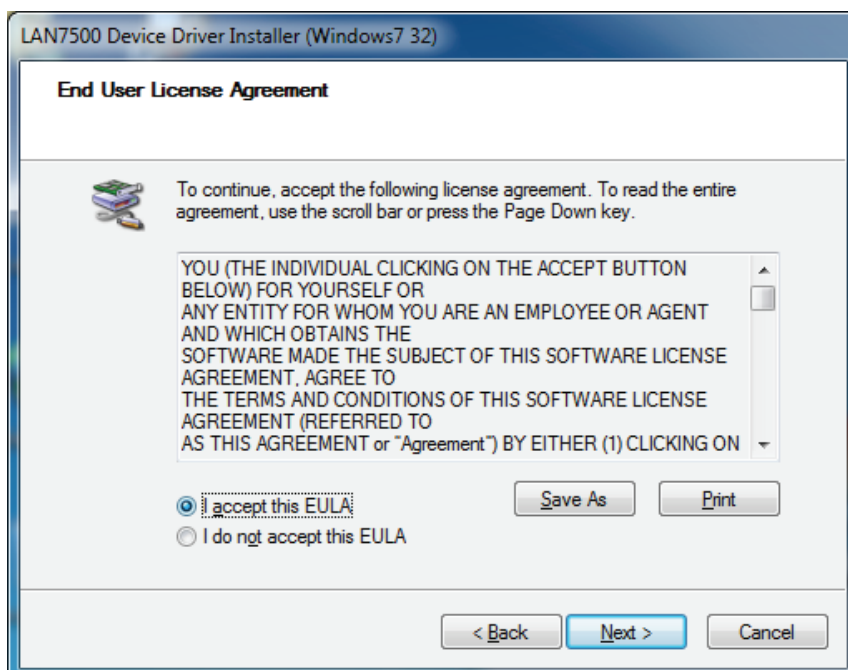
1. Включите компьютер и убедитесь, что разъем USB доступен и функционирует правильно.
2. Во время установки не подключайте Gigabit USB 2.0 Ethernet конвертера к компьютеру.
3. Нажмите два раза «LAN7500-WDF setup.exe» для начала установки.



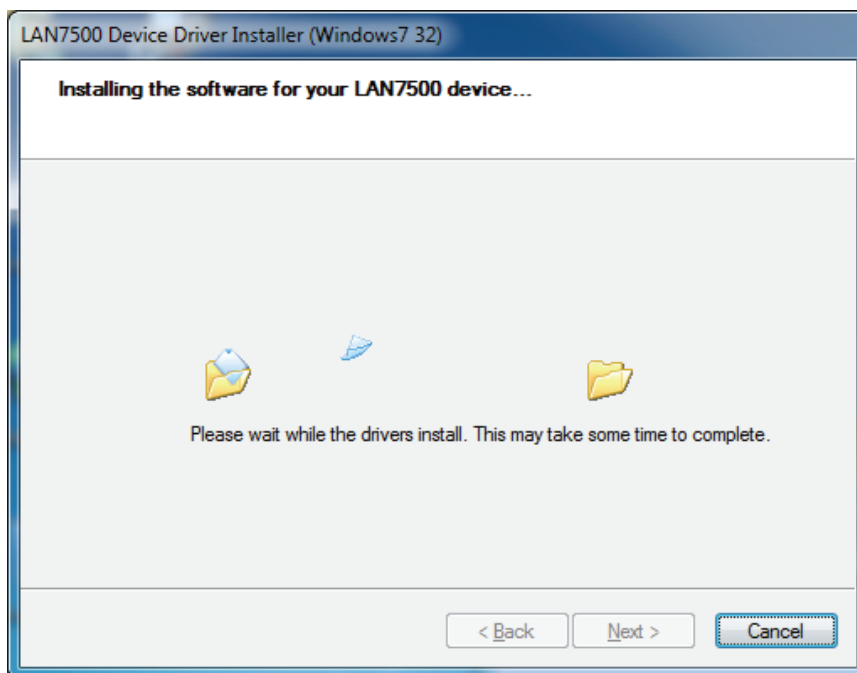
4. Нажмите «Next» для продолжения установки.



5. Нажмите «I Accept» и «Next» для продолжения установки. Ознакомьтесь с содержанием приведенного ниже окна.



6. Появится окно, в котором отражается процесс установки.



7. Нажмите «Finish»



8. После установки подключите изделие Gigabit USB 2.0 Ethernet к USB разъему и система его обнаружит.

9. Справьтесь с «Device Manager». Там следует найти «LAN 7500 USB2.0 to Ethernet 10/100/1000 Adapter».

